

Mund Gesundheit

im

Alter



Zukunft Alter

Alter 65+

• „Verwitterung“ Zähne

- **17,8 Zähne**

- **12% zahnlos**

- **Karieserfahrung**
Wurzelkaries

- **Parodontalerkrankung**

DMS V 2016

- Institut der Deutschen Zahnärzte (IDZ) Köln
- > 5000 befragte und untersuchte Patienten
- alle sozialen Schichten betroffen

Veränderungen Zahnhartsubstanz

- **Auswaschung**
- **Abnutzung**
 - keilförmige **Defekte**
- **Kautätigkeit**
- **Knirschen und Pressen**
- **Säure**
- **falsche Putztechnik**



Zähne reagieren auf
⇒ **Reize** und **werden**
empfindlich

Karies im Alter

Risikofaktoren wie
bei Jüngeren

+ Pflege-
Bedürftigkeit

Karies
so häufig
wie bei 15jährigen



Zahnhalteapparat

(Parodontitis)



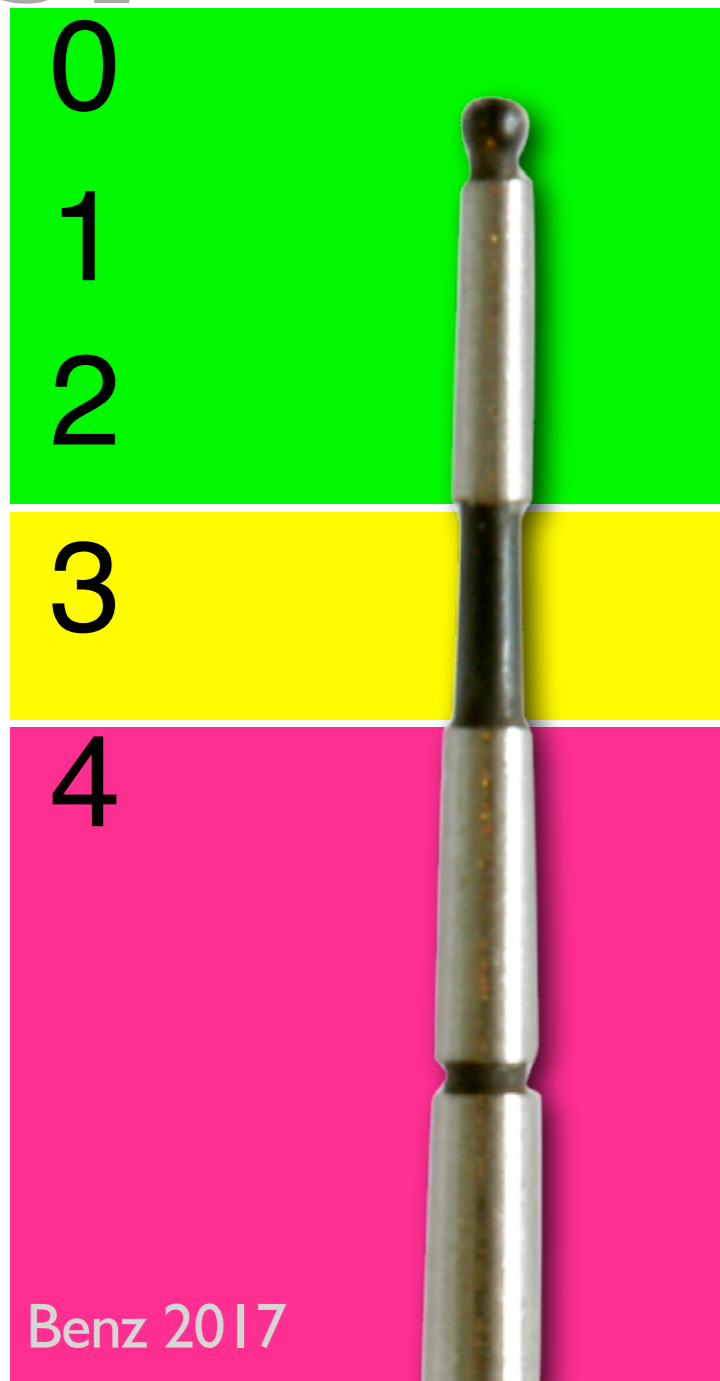
**... ist das
weitaus
größere**

Problem ...

Parodontitis ein Problem

Alter 65-74

PSI



24.6 %

50.8 %

24.6 %

75.4 %

DMS

87.8 %

12.2 %

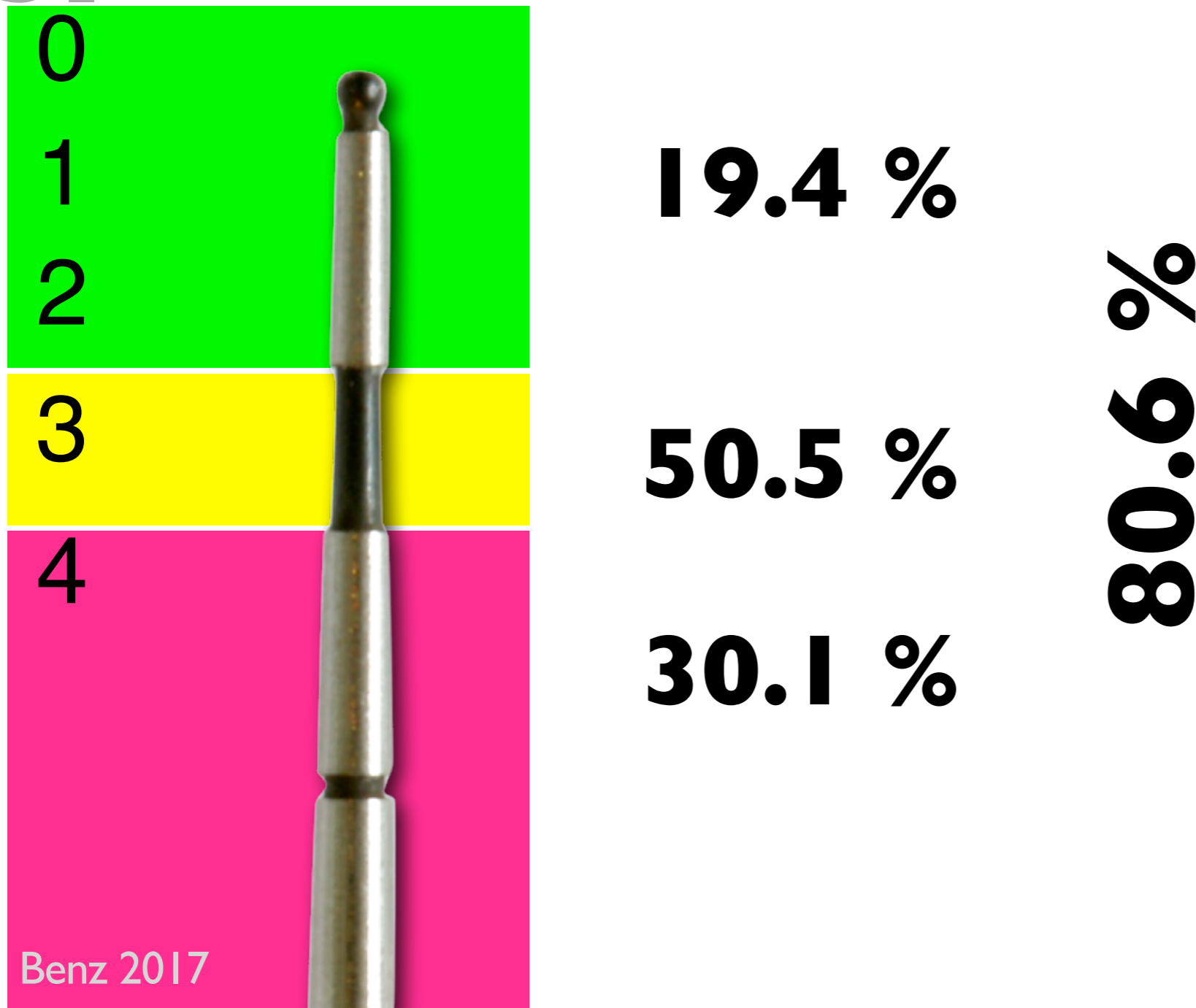
48.0 %

39.8 %

Parodontitis ein Problem

Alter +75

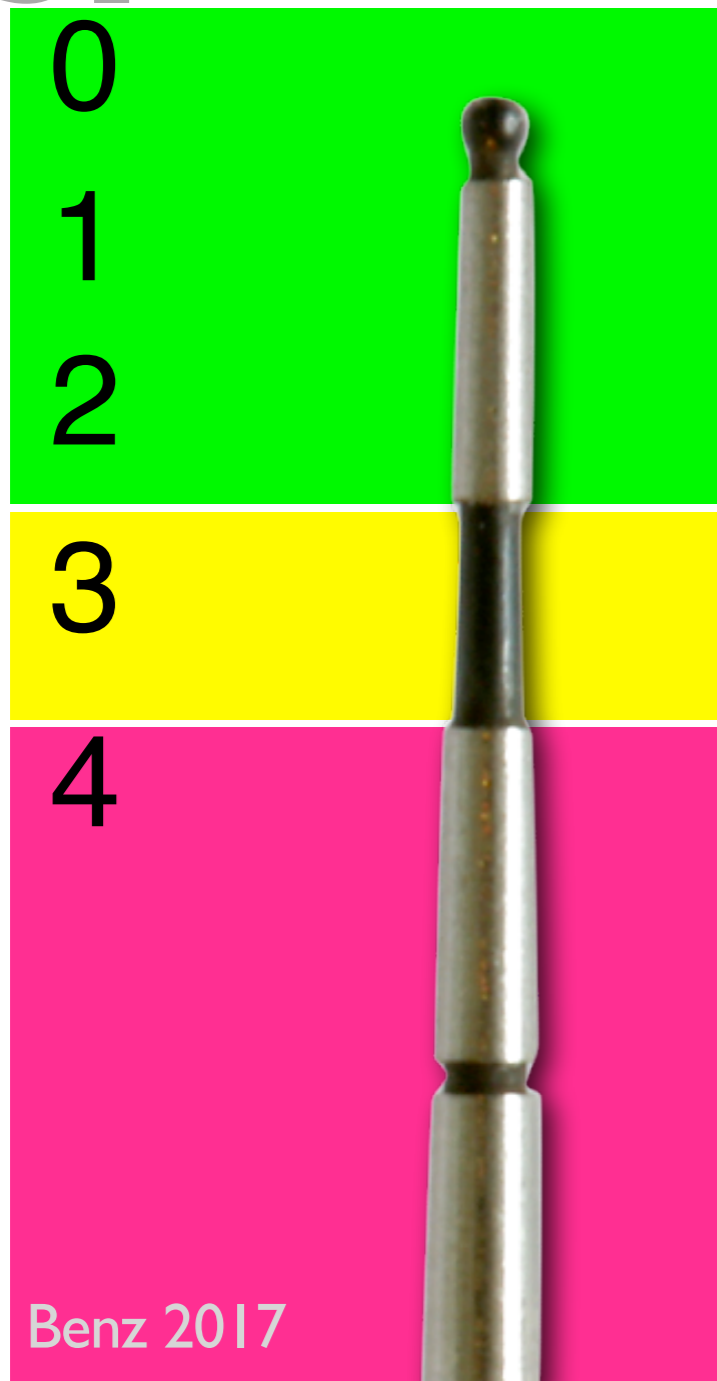
PSI



Parodontitis ein Problem

Alter > 65

PSI



Pflege
bedürftigkeit

100%

Behandlungs-
Bedarf

Parodontitis

&

Allgemeingesundheit

Mundhöhle

ist

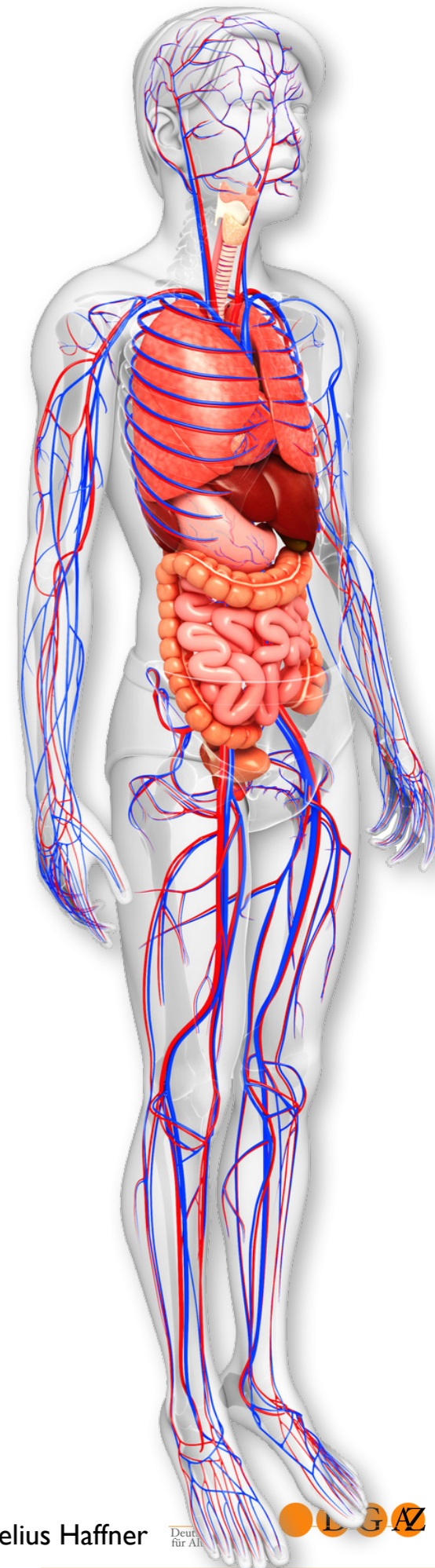
Haupt**eintritt**spforte

für

Bakterien

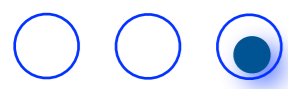
Erkrankung Zahnhalteapparat (Parodontitis)

- Infektion **nicht** auf Mundhöhle begrenzt
- **Wechselbeziehung** zwischen Mund- und Allgemeingesundheit
- **Verbindung zu**
 - Lungenentzündung
 - Typ-2-Diabetes
 - Herz- Kreislauferkrankung
 - **chronische Leiden**



Warum ist **Vorsorge** wichtig?

- ① **besser** essen, aussehen, weniger Schmerzen
- ② je älter man wird, umso weniger gewöhnt man sich an **Zahnersatz**
- ③ es nützt der **allgemeinen Gesundheit**



Vorname/Nachname

*

Einrichtung

Datum der Untersuchung

Status

Befund/Versorgung

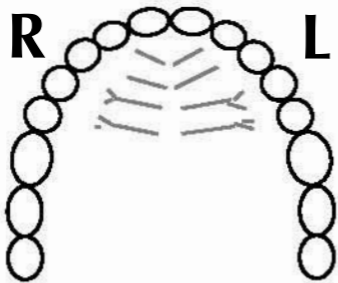
Oberkiefer

Vollprothese

Teilprothese

Beläge rechts

Beläge links



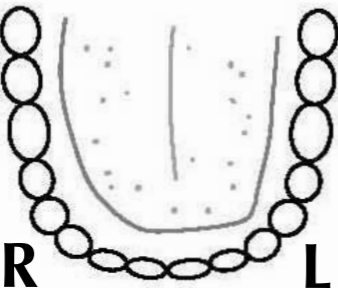
Unterkiefer

Vollprothese

Teilprothese

Beläge rechts

Beläge links



!Bitte zeichnen Sie die Prothesenbasis ein!

Zustand Pflege

Zähne			
Zahnfleisch			
Zahnersatz			

Bedarf

Unterstützung bei Mund-, Zahn- und Prothesenpflege

Keine Teil Voll

Pflegebedarf

Zähne reinigen (2x/Tag)

Bürste Hand

Bürste elektrisch

Dreikopfbürste

Reinigung Zahnzwischenraum (1x/Tag)

Zahnseide

Interdentalbürste

Reinigung Mundschleimhaut (1x/Tag)

Spüllösung _____ (x/Tag)

Reinigung Zunge (1x/Tag)

Reinigung Prothese (2x/Tag)

Speichelfluss fördern

Sonstiges _____

Behandlungsbedarf

Füllung

Zahnfleisch/Mundschleimhaut

Zahntfernung

Zahnersatz

Koordination

Rücksprache Zahnarzt notwendig mit

Patient

Angehörige

Pflege

Betreuung

Hausarzt

Hauszahnarzt

Apotheker

Wo soll Behandlung erfolgen

vor Ort

in der Zahnarztpraxis

Behandlung in Narkose

Krankenfahrt/-transport notwendig

Behandlungseinwilligung ist erfolgt

Besonderheiten/Anmerkungen

Unterschrift Zahnarzt

Was muss für den Bewohnern organisiert werden?

siehe Rückseite



Hand in Hand **Pflege** und **Zahnmedizin**

- **tägliche Mundhygiene für Zähne und Zahnersatz absichern**
- **regelmäßige Schulungsmaßnahmen für Pflege**
- **Mundgesundheit in der Pflege auch in der Ausbildung**
- **Beauftragte Mundgesundheit in der Pflege**